

交通路线



周边地图



搭乘电车前来

从地铁“谷町四丁目站”的北检票口出来后，往1-A出口方向步行约5分钟。

- 把“谷町四丁目站”的地下通道延长至本院，不受风吹雨淋即可从车站直达本院。

从地铁“天满桥站”的南检票口步行约7分钟。
沿着谷町筋大街往南走到谷町2丁目交叉口，左转即可到达。

驾车前来

从阪神高速东大阪线的“法圆坂出口”下高速后约3分钟
从阪神高速东大阪线的“森之宫出口”下高速后约5分钟

- 因车库前道路禁止右转入车库，从天满桥方面前来时请按左图绕道行驶。

停车费

患者	1天1次/400日元
其他人	1小时内/600日元
	每超过30分钟/300日元
	1天收费上限/1500日元
残障人士等	免费

挂号时间

初诊挂号：上午8点半～11点（需预约）

复诊挂号：上午8点～

初诊预约电话：06-6945-1390（上午9点 - 下午4点）

更改预约电话：06-6945-1890（上午9点 - 下午4点）

休诊日：周六、周日、节假日、年末年初（12月29号～1月3号）

请在我院官方网站查询最新信息。

Ver.3.0



特定功能医院
地方独立行政法人 大阪府立医院机构
大阪国际肿瘤中心

邮编 541-8567 地址 大阪市中央区大手前 3-1-69
电话 :06-6945-1181 (总) 传真 :06-6945-1900(总)
官方网站: <https://oici.jp/>



特定功能医院
地方独立行政法人 大阪府立医院机构
大阪国际肿瘤中心



特定功能医院
地方独立行政法人 大阪府立医院机构
大阪国际肿瘤中心

邮编541-8567 大阪市中央区大手前3-1-69 电话:06-6945-1181(总) 传真:06-6945-1900(总)
官方网站: <https://oici.jp/>

医院简介

与本院研究所内的Cancer Cell Port,以及相邻机构大阪重粒子中心等携手,共同致力于先进的癌症治疗。

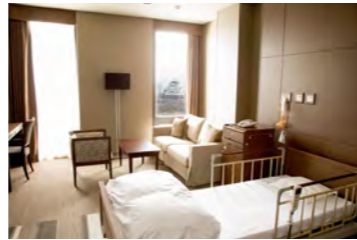
8楼~13楼	病房 北面 NADESHIKO 红瞿麦 南面 SAKURA 樱花
6楼	癌症对策中心 大阪府立医院机构总部
5楼	管理部门 临床检查科
4楼	中央手术室 ICU
3楼	放射诊断与IVR科 康复治疗科 生理功能检查室 (B超、心电图、呼吸功能) 内窥镜室
2楼	内科类1 内科类2 麻醉科门诊 外科类1 外科类2 Quick In门诊 药物门诊 骨科(骨与软组织肿瘤科) 门诊化疗室 皮肤肿瘤科 采血 采尿 妇科 泌尿科 整形修复科 牙科(口腔护理) 眼科 头颈部外科(耳鼻喉科)
1楼	1楼 挂号大厅 初诊挂号 开具各种证明资料与承办各种手续 结算·付款 住院前台 咨询支援中心 安宁疗护中心 第二诊疗意见部 营养管理室 家族性肿瘤咨询室 药房 大讲堂 餐厅 咖啡店 美发室 便利店
B1楼	同位素诊疗科 肿瘤放疗科 临床试验管理室 临床研究管理室 研究所
B2楼	研究所(病理解剖 RI研究室 动物研究设施 病理组织库)



四人间病房



单人间病房



高标准病房
(9楼 10间、13楼 1间、共11间)



1楼 挂号大厅

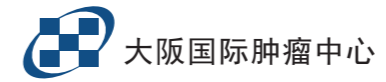


1楼 大讲堂



B1楼 直线加速器

大阪国际肿瘤中心的理念



从患者的角度出发,追求最顶尖癌症治疗技术,为国际社会贡献一份力量,向着更进一步的医疗水平迈进。

概要与措施

地处大手前地区

紧邻大阪城公园,往东可以眺望到著名景点生驹山。呈现被“绿色和文化”所环绕的怡人景象。

设备齐全

扩充手术室(12间)、ICU(10床)、化疗室床位(34床),增设直线加速器(3台)、核磁共振(3台)等先进医疗器械。还拥有康复治疗室和面积达238㎡的庭园。

提高舒适度

扩建病房面积
单人间病房面积20㎡左右(改建前的1.5倍)
四人间病房面积45㎡左右(改建前的1.5倍)

为国际医疗做贡献

推进以人才交流,协同研究为主的医疗合作。
被认定为国际医疗交流协定签约机构,与5个国家的6个医疗机构签订合作。
(截至2019年4月)

推进癌症治疗与工作兼顾

肿瘤放疗科的诊疗时间延长至19点半。
设置癌症患者就业咨询窗口
由职业介绍中心,大阪产业保健综合支援中心提供上门服务,解答就业咨询。

癌症患者精神压力的缓解对策

营养 提高医院饮食的质量。大阪产的食材使用率为30%。
艺术 现代美术为中心的艺术医院。
欢笑 日本首家验证“欢笑与癌症疗效”的研究机构。
古典 与大阪4大管弦乐队协同研究古典音乐的癌症治疗效果。

下一代癌症医疗开发中心

以进一步提高癌症治疗效果为目标,发挥桥梁作用连接医院与研究所,进行收集与提供患者的病理组织等活动(病理组织由Cancer Cell Port提供)

研究所

开发研究癌症的新诊断法与新疗法

癌症对策中心

旧名为癌症预防信息中心,强化预防对策。